



社協さって市



みんなにやさしいまちづくり



ボランティア活動を支援します



各種ボランティア養成講座

皆様からいただいた
社協会費でこのような事業を
行っております。

災害時の支援体制を強化します

災害ボランティアセンター
設置運営訓練



地域福祉サービスを推進します

ひとり暮らしの高齢者などへ
お弁当を配達



ふれあい・いきいきサロンの活動支援



65歳以上のひとり暮らしの方へ
日帰りバス旅行

車椅子の貸出



車椅子同乗車両の貸出



社協では、他にもいろいろな事業を行っております。
詳しくは、今号の折込「こんにちは幸手市社協です」
をご覧ください。



発行
社会福祉法人
幸手市社会福祉協議会
〒340-0152
幸手市大字天神島 1030 番地 1
幸手市保健福祉総合センター ウェルス幸手内
☎ 43-3277 FAX 40-1460
<http://www.satte-syakyo.or.jp>



平成29年度 事業報告・決算

収入

◆◆◆◆◆ 事業資金 ◆◆◆◆◆

○会費収入	6,150,500 円	○事業収入(手数料・利用料等)	1,771,245 円
○寄附金収入	2,228,143 円	○障害福祉サービス等事業収入	85,501,722 円
○経常経費補助金収入	44,633,327 円	○就労支援事業収入(施設)	4,141,308 円
○受託金収入	9,037,124 円	○その他の収入	65,144 円
○貸付事業収入	166,000 円	○前期繰越金	5,111,235 円

◆◆◆◆◆ 共同募金 ◆◆◆◆◆

赤い羽根共同募金	募金額 5,163,396 円	歳末たすけあい募金	募金額 2,174,477 円
----------	-----------------	-----------	-----------------

支出

地域の福祉活動に関すること

- 健康福祉まつりの開催(市と共催)
事業費：294,015 円 来場者数：1,900 人
- ふれあい・いきいきサロン活動助成事業
事業費：681,614 円 助成団体：26 サロン
- 福祉機器・テントの貸出事業
事業費：662,774 円
電動・手動ベッド貸出 利用者：55 人
車椅子貸出 利用者：151 人
- 車椅子同乗車両貸出事業
事業費：155,720 円
登録者数：18 人 利用回数：63 回

ボランティアに関すること

- 【新規】災害ボランティアセンター設置運営訓練の実施
事業費：21,632 円 参加者数：83 人
- ボランティア団体活動に助成
活動助成金：12 団体 217,769 円
事業助成金：1 団体 8,385 円
- 彩の国ボランティア体験の開催
事業費：312,730 円 体験者数：105 人

子ども達に関すること

- 小中学校の福祉教育の推進
事業費：400,000 円
福祉指定校：幸手小・権現堂川小・さくら小・幸手中
- 小中学生ボランティア活動作品(標語)を募集
事業費：188,402 円
応募作品数：1609 作品
- 子どもが誕生した世帯へ赤ちゃん用品券を贈呈
事業費：95,000 円
申請者数：50 人

高齢の方、障がいのある方に関すること

- 【新規】グラウンド・ゴルフ プラチナ大会(市と共催)
事業費：71,560 円 参加者数：104 人
- 敬老祝品の贈呈(市と共催)
事業費：3,378,000 円 贈呈数：6,756 人
- 65歳以上のひとり暮らしの皆さんのバス旅行
事業費：1,088,046 円 参加者数：105 人
- 金婚(結婚50年)を迎えるご夫婦へ記念品を贈呈
事業費：368,993 円 贈呈数：46 組
- 調理が困難になられた方へお弁当を配達
事業費：207,427 円 実施回数：20 回
- 在宅介護者手当を受給している介護者の日帰りバス旅行
事業費：114,322 円 参加者数：14 人

生活にお困りの方に関すること

- 生活にお困りの方の相談窓口
事業費：7,638,302 円
新規相談件数：73 件 のべ支援回数：136 回
- 心配ごとを抱える方への相談受付
事業費：142,000 円
相談件数：14 件 相談人数：14 人
- 非課税世帯への慰問金品の配付
事業費：1,844,073 円 配布件数：38 件

障害者自立支援施設に関すること

- さくらの里(就労継続支援B型)
事業費：38,188,573 円
利用者数：19 人
- なのはなの里(生活介護)
事業費：47,313,149 円
利用者数：16 人

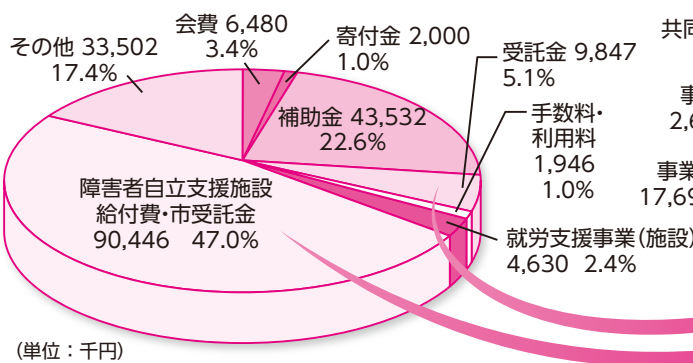
平成30年度 予算・事業計画

今年度、社協ではこのようなことに重点的に取り組みます。

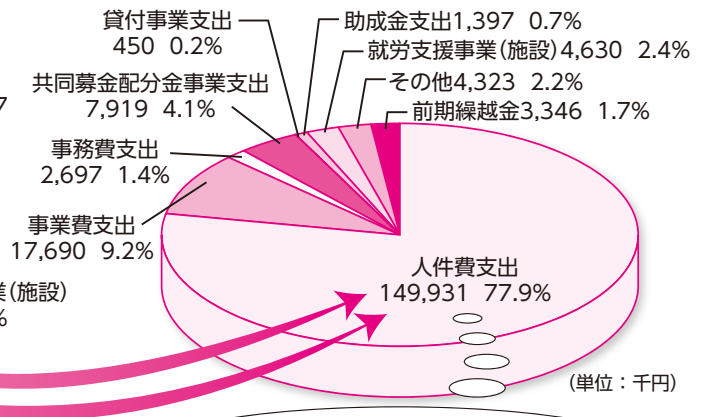
- サロン活動を支援します
- ボランティア活動を推進します
- 災害時への備えに力を入れます
- 生活困窮者の自立を支援します
- 利用者の日常生活、社会生活における自立を支援します
(幸手市障害者自立支援施設)
- 地域とのかかわりや広報を通じて社協の活動をPRします



収入 192,383 千円



支出 192,383 千円



職員の人件費は、市や県社協からの補助金、受託金で賄われています。

事業ごとの支出内訳

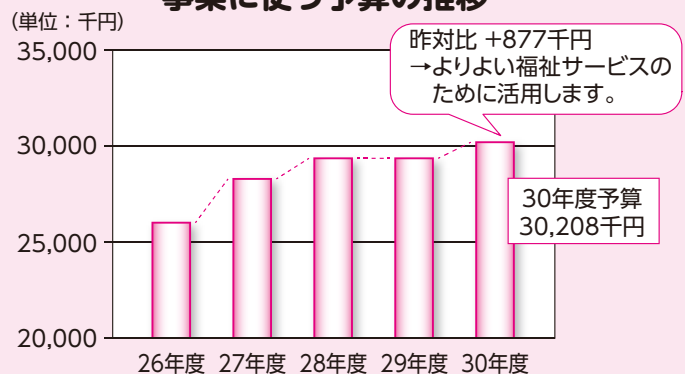
- 法人運営事業
40,695 千円 (昨対比 + 3,619 千円)
- 地域福祉事業
17,041 千円 (昨対比 + 443 千円)
- ボランティア・市民活動センター事業
2,359 千円 (昨対比 + 647 千円)
- 生活福祉資金貸付事業
113 千円 (昨年度同額)
- 福祉サービス利用援助事業
601 千円 (昨対比 + 34 千円)
- 生活困窮者自立支援事業
8,056 千円 (昨対比 + 247 千円)
- 障害者自立支援施設
123,518 千円 (昨対比 + 30,140 千円)

収入・支出予算総額

192,383 千円 (昨対比 + 35,130 千円)

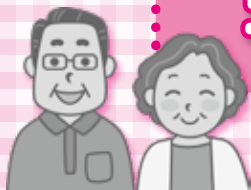
【内訳】 法人本部 68,865 千円 (昨対比 + 4,990 千円)
施設 123,518 千円 (昨対比 + 30,140 千円)

事業に使う予算の推移



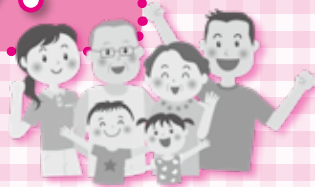
さしのべよう 少しの勇氣と あったかい手※

学ぼう! やってみよう!



問合せ・申込み

(福)幸手市社会福祉協議会
幸手市保健福祉総合センター ウェルス幸手内
☎ 43-3277 FAX 40-1460



募集中!

参加費無料

ボランティアを体験しませんか

夏休み期間を中心に、27メニューを用意しています。お時間の合う、希望するメニューがありましたら、お申込みください。詳細は、広報さつて7月号に折込まれています。



9月から募集

点字講習会

点字は六つの点を組み合わせ文字を表現します。点字の奥深さを学んでみませんか。

と き…11月17日～翌年2月16日
毎週土曜日

9:30～11:30 全12回

ところ…ウェルス幸手内 会議室

申込み…9月～。詳細は、広報さつて9月号、社協さつて市10月号に掲載予定。



募集中!

参加費無料

保育ボランティア養成講座

保護者の方が、市などが開催する講座を受講している間、お子さんを別室で預かり保育するボランティアの養成講座です。

と き…8月8日(水)・22日(水)・30日(木)・
9月6日(木) 全4回
10:00～正午(初日・最終日9:45～)

ところ…ウェルス幸手内 会議室

対象…保育ボランティアに興味がある方

内容…①子育て事情の今と昔
②子供の気持ち・親の気持ち
③子供の発達と遊び
④遊びの中で起こりやすいケガや事故、応急手当

定員…20名(申込み順)

申込み…7月31日(火)までに、上記宛電話または窓口へ。



ボランティア相談

ボランティアを必要としている方、活動に参加したい方の相談をお受けいたします。

相談日…月曜日～金曜日(祝日は除く)

と き…午前8時30分～午後4時

ところ…ボランティア・市民活動センター

※電話相談もお受けします。

**ボランティアのことなら
何でもお問合わせください。**

※平成29年度
小中学生ボランティア活動作品 最優秀賞

ボランティア 笑顔になれる あい言葉※

小中学生ボランティア活動作品

小中学生の福祉への理解と関心を高めるとともに、作品を通じて地域社会への福祉啓発を図ります。

標語募集中!



- **募集対象** 市内在住または在学の小学5年生以上と中学1・2年生
- **応募方法** 学校経由または社協窓口へ持参するか郵送で応募してください。
- **募集期間** 7月20日(金)～9月10日(月)
- **選考方法** 本会(選考会)で審査を行い、最優秀賞、優秀賞を選考します。
- **入選結果発表及び表彰**
11月4日(日)に開催する「健康福祉まつり」の会場にて表彰式を行います。
入選者には、賞状と図書券を贈呈いたします。
また、12月1日発行予定の「社協さって市」に掲載します。
- **その他** ①作品の応募は、1人1点を限度とします。
②学校名、学年、氏名(フリガナ)、性別、住所、電話番号を作品の裏面に記入してください。

※入選作品はボランティア活動の推進、啓発のための広報資材として活用させていただきます。



ボランティア できることから こつこつと※

ペットボトルの蓋や不要入れ歯、使用済み切手が役立ちます!

— ペットボトルキャップ —

設置場所 市役所1階、ウェルス幸手(館内2ヶ所)
回収個数 118,250個
総重量 275kg
ワクチン 約69人分
 回収後は、世界の子どもたちへワクチンとして届きます。



— 使用済み切手・書き損じハガキの回収

回収場所
 ウェルス幸手1階 社協窓口
 収集後は、社会福祉法人 日本失明者協会、養護盲老人ホーム ひとみ園へ寄付しています。



— 不要入れ歯 —

設置場所
 市役所1階 入口、ウェルス幸手1階 社協窓口前、老人福祉センター、西公民館1階
回収量 1,337g
入れ歯寄付 21,250円
 金属精製業者が回収後、資源に生まれ変わらせ、その収益は本会の事業への活用、また(財)日本ユニセフ協会へ寄付を行っています。



29年度実績を掲載

介護者リフレッシュ旅行 参加募集のお知らせ

公益財団法人さいしん福祉財団が在宅で高齢者や病気療養者の介護をしている家族の方の慰労を目的に「介護者リフレッシュ旅行」を実施します。

参加対象等については、次のとおりです。

対象…幸手市内在住で、高齢者や病気療養者の在宅介護をおおむね週3日以上行っている介護者
幸手市内在住で、在宅介護期間があり、被介護者が死亡して5年以内の元在宅介護者

と き…10月17日(水)・18日(木)

集合時間…午前8時30分

集合場所…幸手市保健福祉総合センター
(ウェルス幸手)

旅行先…福島県 穴原温泉「吉川屋」

定員…25人(杉戸町と合同で45人)

*募集枠を超えた場合は、さいしん福祉財団の募集規則に基づき決定させていただきます。

費用…無料

*本旅行のために、ショートステイ(デイサービス)を利用する場合の費用の補助制度あり
注)ただし、通常、ショートステイやデイサービスを利用されている方の費用は負担できません。

申込み…8月10日(金)までに社協窓口へ

※必ず印鑑をご持参ください。



幸手市グラウンド・ゴルフ プラチナ大会開催

敬老の日をお祝いする「つながり」「健康」づくりイベントとしてグラウンド・ゴルフ プラチナ大会を開催します。

皆さんと一緒にいい汗を流しませんか。
たくさんのご参加をお待ちしています。

と き…9月21日(金)

9時～13時

※雨天の場合10月5日(金)延期

と ころ…幸手総合公園陸上グラウンド

対 象…市内在住の80歳以上の方

定 員…200名

費 用…無料

主 催…幸手市社会福祉協議会

共 催…幸手市、幸手市教育委員会

協 力…幸手市グラウンド・ゴルフ協会

申 込 み…参加申込書を社協、市老人福祉センター、市社会教育課の窓口へ

申込期間…8月6日(月)から
8月30日(木)まで



金婚を迎えられるご夫婦へ —結婚50年の記念に—

金婚を迎えるご夫婦へ記念品を差し上げます。

対象者…社協の会員で申請時に、結婚(婚姻の届出をした日から)50年以上になる夫婦で、前年までに金婚のお祝いを受けていない方

※再婚の場合は、再婚してから50年以上の夫婦となります。

申込み…婚姻年月日のわかる戸籍謄本1通(日付が3か月以内のもの)を持参のうえ、社協窓口へ

申込みは随時受け付けております。



自主製品の販売について

幸手市社協では、障がいのある方を支援する施設としてさくらの里となのはなの里の管理・運営を行っています。

さくらの里では、革製品（キーケースやバックなど）の自主製品を製作していて、社協やさくらの里、イベントなどで販売しています。

興味がある方は、お気軽にお立ち寄りください。



事務局職員の異動について

幸手市社会福祉協議会職員体制に次のとおり異動がありましたので、お知らせいたします。

今後とも、引き続きご指導ご鞭撻のほど、よろしくお願いたします。

平成30年4月1日就任

事務局長 丸山 洋之

事務局次長 加藤 奈美(幸手市より派遣)

電子工作体験教室 募集中

夏休みの思い出に、電子イルミネーションを作ろう！作ったイルミネーションは持ち帰れます♪

と き…8月21日(火) 10時～正午

と ころ…幸手市保健福祉総合センター
ウェルス幸手内 第1会議室

費 用…500円(材料費実費)

対 象…幸手市に在住の小学4年生から中学生
(保護者同伴可)

内 容…電子イルミネーションの作成

定 員…15名(申込み順)

申込み…8月14日(火)までに、参加費を添えて社協窓口へ。(電話での仮申込み可)
※参加費については、材料費実費のため返金できません。



心配ごと相談

日常生活の中で悩みごと・心配ごと等1日でも早く解決できるよう相談に応じます。

相 談 日…毎月第2・第4木曜日(祝日は除く)

時 間…午後1時～午後4時

場 所…社協 相談室

※予約はいりません。電話相談もお受けします。



★東二丁目絆サロン★

東二丁目絆サロンは、地域の方ならどなたでも参加できるサロンです。

参加者に話しを伺うと、「友達と話す機会が増えて楽しい」や「サロンに行くことが外出するきっかけとなっている」など、サロンに参加することをとても楽しみにされているようです。

また、代表からは、去年持ち寄った食材を、みんなで調理したところとても好評であったため、再度企画をしたいとおっしゃっており、とてもよい雰囲気でのサロンでした。

【東二丁目絆サロン】情報

- 活動内容 …… 茶話会
- 対象者 …… 東2丁目近隣の方
- 開催日時 …… 第3日曜日(10:00～16:00)
- 開催場所 …… 東2丁目集会所



平成30年度
(福)幸手市社会福祉協議会



会員加入のお願い

幸手市社会福祉協議会では、住み慣れた地域で、誰もが安心して暮らせる「福祉のまちづくり」を目指して、活動しております。

皆様にご協力いただいた「会費」は、さまざまな事業を実施するための貴重な財源として活用させていただきます。

ぜひ、趣旨をご理解の上、会員へのご加入をよろしくお願いたします。

社会福祉協議会（通称：社協）は、社会福祉法に基づきすべての都道府県・市町村ごとに設置され、地域の福祉推進を図ることを目的として、さまざまな活動を行っている非営利の民間組織です。

会員の種類と会費（年額）

一般会員	500 円
協力会員	1,000 円
特別会員	5,000 円以上

加入方法

7月・8月を会員募集の推進期間とし、地域の区長さんを通して加入のお願いをしております。また、ご連絡をいただければ、社協職員が直接お伺いします。

皆さまからご協力いただいた会費が、福祉活動を支えています

社協の事業は、皆さまからいただく会費や寄付金、共同募金の配分金等で成り立っています。また、職員の人件費は、市からの補助金や、県社協からの受託金で賄われています。

会費は、このところ減少傾向にあります。充実した福祉サービスを、より多くの方へ提供するためには、皆さまからの会費が必要です。ぜひ、会員になっていただき、社協の活動にご協力ください。よろしくお願いたします。

会費収入の推移

